



MARKtech

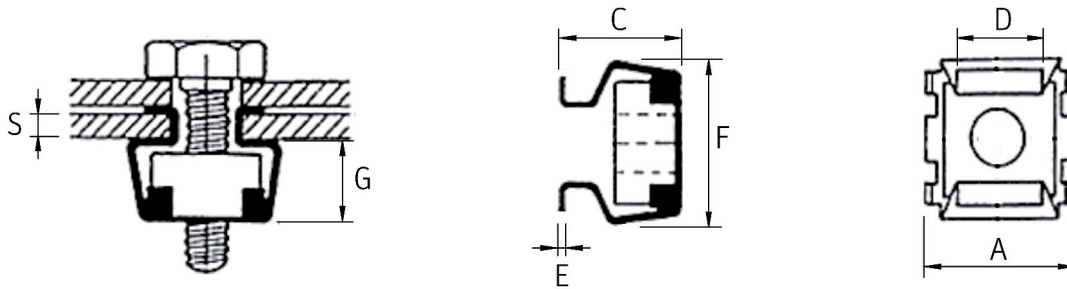
KÄFIGMUTTERN

CAGE NUTS



MARK.AT

KÄFIGMUTTERN - CAGE NUTS



Bestellbezeichnung: MKM-M..-MUx-..SST

order description:

- MKM** MARK - Käfigmutter MARK - Käfigmutter
- M** Gewindegröße M.. thread size M..
- MU** Mutter nut
- x** Größe Aufnahme Loch panel hole
- ..** max. Klemmbereich max. grip range
- SST** Material: Käfig/Mutter - Federstahl verzinkt/Stahl verzinkt
material: cage/nut - spring steel zinc plated/steel zinc plated

Bezeichnung type	Gewinde thread	Aufnahme-loch panel hole	S	A	C	D	E	F	G	Mutter nut
MKM-M3-MU53-0.9SST	M3	5,3x5,3	0,3 - 0,9	9,5	5,2	4,8	0,30	9,7	3,6	8x8x2,5
MKM-M3-MU53-1.6SST			1,0 - 1,6		5,9					
MKM-M4-MU53-0.9SST	M4	5,3x5,3	0,3 - 0,9	9,5	5,2	4,8	0,30	9,7	3,6	8x8x2,5
MKM-M4-MU53-1.6SST			1,0 - 1,6		5,9					
MKM-M4-MU53-2.3SST			1,7 - 2,3		6,6					
MKM-M4-MU67-1.6SST		6,7x6,7	10,0	0,7 - 1,6	7,2	5,8	0,45	10,3	4,8	8x8x3,5
MKM-M4-MU67-2.6SST	1,7 - 2,6			8,2						
MKM-M4-MU83-1.6SST	M4	8,3x8,3	1,2 - 1,6	12,0	8,5	7,0	0,45	12,2	6,0	10x10x4,5
MKM-M4-MU83-2.5SST			1,7 - 2,5		9,5					
MKM-M4-MU83-3.5SST			2,6 - 3,5		10,5					
MKM-M4-MU83-4.5SST			3,6 - 4,5		11,5					
MKM-M4-MU95-1.6SST		9,5x9,5	0,7 - 1,6	13,2	8,7	8,2	0,50	13,5	6,0	11x11x4,5
MKM-M5-MU53-2.3SST	M5	5,3x5,3	1,7 - 2,3	9,5	6,6	4,8	0,30	9,7	3,6	8x8x2,5
MKM-M5-MU67-1.6SST			6,7x6,7		10,0					
MKM-M5-MU67-2.6SST		1,7 - 2,6		8,2						
MKM-M5-MU83-1.6SST		8,3x8,3	12,0	0,7 - 1,6	8,5	7,2	0,45	12,2	6,0	10x10x4,5
MKM-M5-MU83-2.5SST				1,7 - 2,5	9,5					
MKM-M5-MU83-3.5SST				2,6 - 3,5	10,5					
MKM-M5-MU95-1.6SST		9,5x9,5	13,2	0,7 - 1,6	8,7	8,2	0,50	13,5	6,0	11x11x4,5
MKM-M5-MU95-2.7SST				1,7 - 2,7	9,5					
MKM-M5-MU95-3.5SST				2,8 - 3,5	10,2					
MKM-M6-MU83-1.1SST		M6	8,3x8,3	0,3 - 1,1	12,0	8,0	7,2	0,45	12,2	6,0
MKM-M6-MU83-1.6SST	1,2 - 1,6			9,5						
MKM-M6-MU83-2.5SST	1,7 - 2,5			9,5						
MKM-M6-MU83-3.5SST	2,6 - 3,5			10,5						
MKM-M6-MU83-4.5SST	3,6 - 4,5			11,5						

Bezeichnung type	Gewinde thread	Aufnahme-loch panel hole	S	A	C	D	E	F	G	Mutter nut					
MKM-M6-MU95-1.6SST	M6	9,5x9,5	0,7 - 1,6	13,2	8,7	8,2	0,50	13,5	6,0	11x11x4,5					
MKM-M6-MU95-2.7SST			1,7 - 2,7		9,5										
MKM-M6-MU95-3.5SST			2,8 - 3,5		10,2										
MKM-M6-MU123-1.7SST		12,3x12,3	1,0 - 1,7	16,0	10,4						10,6	0,60	16,6	7,8	14x14x5,5
MKM-M6-MU123-3.2SST			1,8 - 3,2		12,0										
MKM-M6-MU123-4.7SST			3,3 - 4,7		13,5										
MKM-M6-MU123-6.2SST			4,8 - 6,2		14,5										
MKM-M8-MU123-1.7SST	M8	12,3x12,3	1,0 - 1,7	16,0	10,4	10,6	0,60	16,6	7,8	14x14x5,5					
MKM-M8-MU123-3.2SST			1,8 - 3,2		12,0										
MKM-M8-MU123-4.7SST			3,3 - 4,7		13,5										
MKM-M8-MU123-6.2SST			4,8 - 6,2		14,5										
MKM-M10-MU123-1.7SST	M10	12,3x12,3	1,0 - 1,7	16,0	10,4	10,6	0,50	16,6	7,8	14x14x5,5					
MKM-M10-MU123-3.2SST			1,8 - 3,2		12,0										
MKM-M10-MU123-4.7SST			3,3 - 4,7		13,5										
MKM-M10-MU140-3.2SST	M10	14,0x14,0	1,8 - 3,2	20	16,5	12,6	0,60	20,5	10,4	17x17x7,5					
MKM-M10-MU140-4.7SST			3,3 - 4,7												
MKM-M12-MU140-4.7SST	M12	14,0x14,0	3,3 - 4,7	20,0	16,5	12,6	0,60	20,5	10,4	17x17x7,5					

MKM-M...-MUx...EST		Material: Käfig / Mutter - Edelstahl / Stahl verzinkt material: cage / nut - stainless steel / steel zinc plated								
Bezeichnung type	Gewinde thread	Aufnahme-loch panel hole	S	A	C	D	E	F	G	Mutter nut
MKM-M3-MU53-0.9EST	M3	5,3x5,3	0,3 - 0,9	9,5	5,2	4,8	0,30	9,7	3,6	8x8x2,5
MKM-M3-MU53-1.6EST			1,0 - 1,6		5,9					
MKM-M3-MU53-2.3EST			1,7 - 2,3		6,6					
MKM-M3-MU53-3.1EST			2,4 - 3,1		7,4					
MKM-M4-MU53-0.9EST	M4	5,3x5,3	0,3 - 0,9	9,5	5,2	4,8	0,30	9,7	3,6	8x8x2,5
MKM-M4-MU53-1.6EST			1,0 - 1,6		5,9					
MKM-M4-MU53-2.3EST			1,7 - 2,3		6,6					
MKM-M4-MU53-3.1EST			2,4 - 3,1		7,4					
MKM-M4-MU83-1.6EST	M4	8,3x8,3	1,2 - 1,6	12,0	8,5	7,2	0,45	12,2	6,0	10x10x4,5
MKM-M4-MU83-2.5EST			1,7 - 2,5		9,5					
MKM-M4-MU83-3.5EST			2,6 - 3,5		10,5					
MKM-M4-MU83-4.5EST			3,6 - 4,5		11,5					
MKM-M5-MU83-1.6EST	M5	8,3x8,3	0,7 - 1,6	12,0	8,5	7,2	0,45	12,2	6,0	10x10x4,5
MKM-M5-MU83-2.5EST			1,7 - 2,5		9,5					
MKM-M5-MU83-3.5EST			2,6 - 3,5		10,5					
MKM-M5-MU83-4.5EST			3,6 - 4,5		11,5					
MKM-M5-MU95-1.6EST	M5	9,5x9,5	0,7 - 1,6	13,2	8,5	8,2	0,50	13,5	6,0	11x11x4,5
MKM-M5-MU95-2.7EST			1,7 - 2,7		9,5					
MKM-M6-MU83-1.6EST	M6	8,3x8,3	1,2 - 1,6	12,0	9,5	7,2	0,45	12,2	6,0	10x10x4,5
MKM-M6-MU83-2.5EST			1,7 - 2,5		9,5					
MKM-M6-MU83-3.5EST			2,6 - 3,5		10,5					
MKM-M6-MU83-4.5EST			3,6 - 4,5		11,5					
MKM-M6-MU95-2.7EST	M6	9,5x9,5	1,7 - 2,7	13,2	9,5	8,2	0,50	13,5	6,0	11x11x4,5

Alle Angaben in mm. Weitere Ausführungen, Abmessungen und Zwischengrößen auf Anfrage.
All information stated in mm. Further designs, dimensions and special lengths on request.

Bezeichnung type	Gewinde thread	Aufnahme-loch panel hole	S	A	C	D	E	F	G	Mutter nut
MKM-M8-MU123-1.7EST	M8	12,3x12,3	1,0 - 1,7	16,0	10,4	10,6	0,60	16,6	7,8	14x14x5,5
MKM-M8-MU123-3.2EST			1,8 - 3,2		12,0					
MKM-M8-MU123-4.7EST			3,3 - 4,7		13,5					
MKM-M10-MU123-1.7EST	M10	12,3x12,3	1,0 - 1,7	16,0	10,4	10,6	0,50	16,6	7,8	14x14x5,5
MKM-M10-MU123-3.2EST			1,8 - 3,2		12,0					
MKM-M10-MU123-4.7EST			3,3 - 4,7		13,5					
MKM-M10-MU140-3.2EST	M10	14,0x14,0	1,8 - 3,2	20,0	13,5	12,6	0,60	20,5	10,4	17x17x7,5
MKM-M10-MU140-4.7EST			3,3 - 4,7		16,5					
MKM-M10-MU140-6.2EST			4,8 - 6,2		18,0					
MKM-M12-MU140-1.7EST	M12	14,0x14,0	1,0 - 1,7	20,0	13,5	12,6	0,60	20,5	10,4	17x17x7,5
MKM-M12-MU140-3.2EST			1,8 - 3,2		15,0					
MKM-M12-MU140-4.7EST			3,3 - 4,7		16,5					
MKM-M12-MU140-6.2EST			4,8 - 6,2		18,0					

MKM-M..-MUx-..EES		Material: Käfig / Mutter - Edelstahl / Edelstahl material: cage / nut - stainless steel / stainless steel								
Bezeichnung type	Gewinde thread	Aufnahme-loch panel hole	S	A	C	D	E	F	G	Mutter nut
MKM-M4-MU53-0.9EES	M4	5,3x5,3	0,3 - 0,9	9,5	5,2	4,8	0,30	9,7	3,6	8x8x2,5
MKM-M4-MU53-1.6EES			1,0 - 1,6		5,9					
MKM-M4-MU53-2.5EES			1,7 - 2,5		6,6					
MKM-M4-MU67-2.6EES		6,7x6,7	1,7 - 2,6	10,0	8,2	5,8	0,45	10,3	4,8	8x8x3,5
MKM-M4-MU83-1.6EES		8,3x8,3	1,2 - 1,6	12,0	8,5	7,2	0,45	12,2	6,0	10x10x4,5
MKM-M4-MU83-2.5EES			1,7 - 2,5		9,5					
MKM-M4-MU95-1.6EES		9,5x9,5	0,7 - 1,6	13,2	8,7	8,2	0,50	13,5	6,0	11x11x4,5
MKM-M4-MU95-2.6EES			1,7 - 2,6		9,5					
MKM-M5-MU67-2.6EES	M5	6,7x6,7	1,7 - 2,6	10,0	8,2	5,8	0,45	10,3	4,8	8x8x3,5
MKM-M5-MU83-1.6EES		8,3x8,3	1,2 - 1,6	12,0	8,5	7,2	0,45	12,2	6,0	10x10x4,5
MKM-M5-MU83-2.5EES			1,7 - 2,5		9,5					
MKM-M5-MU95-1.6EES		9,5x9,5	0,7 - 1,6	13,2	8,7	8,2	0,50	13,5	6,0	11x11x4,5
MKM-M5-MU95-2.6EES			1,7 - 2,6		9,5					
MKM-M6-MU83-1.6EES	M6	8,3x8,3	1,2 - 1,6	12,0	9,5	7,2	0,45	12,2	6,0	10x10x4,5
MKM-M6-MU83-2.5EES			1,7 - 2,5		9,5					
MKM-M6-MU83-3.5EES			2,6 - 3,5		10,5					
MKM-M6-MU83-4.5EES			3,6 - 4,5		11,5					
MKM-M6-MU95-1.6EES		9,5x9,5	0,7 - 1,6	13,2	8,7	8,2	0,50	13,5	6,0	11x11x4,5
MKM-M6-MU95-2.6EES			1,7 - 2,6		9,5					
MKM-M6-MU95-3.5EES		2,8 - 3,5	10,2							
MKM-M6-MU123-3.2EES		12,3x12,3	1,8 - 3,2	16,0	12,0	10,6	0,60	16,6	7,8	14x14x5,5
MKM-M8-MU123-1.7EES	M8	12,3x12,3	1,0 - 1,7	16,0	10,4	10,6	0,60	16,6	7,8	14x14x5,5
MKM-M8-MU123-3.2EES			1,8 - 3,2		12,0					
MKM-M8-MU123-4.7EES			3,3 - 4,7		13,5					
MKM-M10-MU123-3.2EES	M10	12,3x12,3	1,8 - 3,2	16,0	12,0	10,6	0,50	16,6	7,8	14x14x5,5
MKM-M10-MU140-3.2EES		14,0x14,0	1,8 - 3,2	20,0	15,0	12,6	0,60	20,5	10,4	17x17x7,5